

**КОНТРОЛЬНО-ИЗМЕРИТЕЛЬНЫЙ МАТЕРИАЛ  
ДЛЯ ПРОМЕЖУТОЧНОЙ АТТЕСТАЦИИ ПО УЧЕБНОМУ ПРЕДМЕТУ  
«БИОЛОГИЯ» ЗА КУРС 6 КЛАССА**

**Демонстрационный вариант**

**Часть 1. Тестовые задания №№ 1-24 с выбором одного правильного ответа.**

1. Биология - наука изучающая ...  
а) живую и неживую природу    б) живую природу  
в) жизнь растений
2. Цветковые растения относят к ...  
а) царству растений и ядерным живым организмам  
б) царству грибов            в) безъядерным живым организмам
3. Корневая система представлена ...  
а) боковыми корнями            б) главным корнем  
в) всеми корнями растений
4. Какую роль выполняют пластиды в клетках растений?  
а) фотосинтез  
б) запасную                    в) укрепление стенок клетки
5. Места прикрепления листьев к побегу называют...  
а) узлами            б) междоузлиями            в) конусом
6. В процессе дыхания происходит...  
а) поглощение кислорода; выделение воды и углекислого газа  
б) поглощение углекислого газа и образования кислорода  
в) выделение воды с поглощением воздуха
7. Видоизмененным подземным побегом является ...  
а) клубень            б) любая почка            в) глазки на клубне
8. Зачаточные бутоны находятся в почке ...  
а) вегетативной            б) генеративной            в) любой
9. Фотосинтез - это ...  
а) процесс образования органических веществ  
б) корневое давление            в) процесс обмена веществ
10. Цветок - это ...  
а) видоизмененный побег            б) яркий венчик            в) околоцветник
11. Двойной околоцветник  
а) состоит из чашечки и венчика б) состоит из венчика    в) состоит из чашечки
12. Семя - это ...  
а) орган семенного размножения    б) новое поколение            в) плод
13. Каких веществ больше всего в клетке ...  
а) воды            б) минеральных солей            в) кислорода
14. Покровные ткани выполняют функцию ...  
а) образовательную б) защитную в) выделительную
15. Женские гаметы цветкового растения называют ...  
а) спермиями            б) пылью            в) яйцеклетками
16. Размножение - это ...  
а) увеличение количества растений    б) увеличение размера организма  
в) образование новых побегов
17. Стебель это...

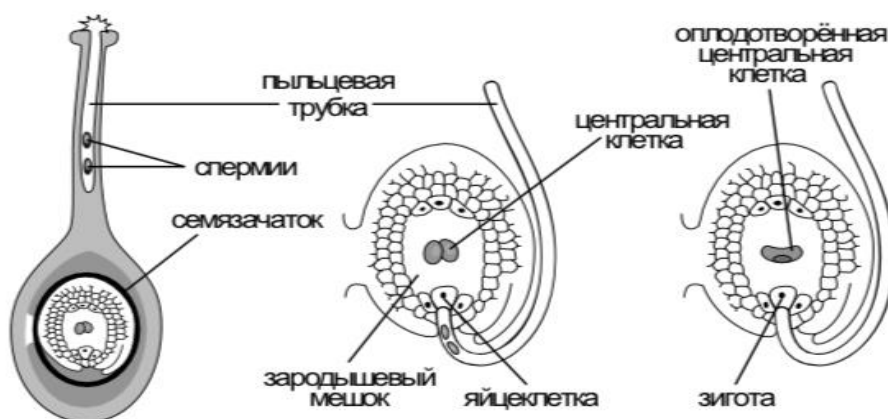
- а) осевая часть побега                      б) боковая часть побега                      в) супротивная
18. К низшим растениям относят  
а) водоросли    б) мхи    в) хвощи
19. Лист это...  
а) осевая часть побега                      б) боковая часть побега                      в) супротивная
20. Органические вещества из углекислого газа и воды на свету образуются в ...  
а) луковицах                      б) листьях                      в) плодах
21. Опылением называют ...  
а) высеивание пыльцы из пыльников                      б) слияние половых клеток  
в) перенос пыльцы из пыльников на рыльце пестика
22. Физиология растений рассматривает ...  
а) внутренне строение органов и тканей    б) процессы жизнедеятельности    в) распределение растений на земном шаре
23. Хлорофилл находится в ...  
а) вакуолях    б) ядре  
в) хлоропластах

## Часть 2.

2.1 Установи соответствие между органоидами клетки и их функциями.

Функции органоидов	Органоиды клетки
А) регулирует процессы жизнедеятельности	1.Хлоропласты
Б) постоянно движется	2.Ядро
В) придает растению зеленый цвет	3.Цитоплазма
Г) обеспечивает передачу наследственной информации	
Д) улавливает энергию солнца	
Е) внутренняя среда клетки	

2.2 На представленном ниже рисунке ученик изобразил один из процессов жизнедеятельности растений. Рассмотрите рисунок и ответьте на вопросы.



1. Как называют данный процесс?

2. Знание в какой области ботанической науки позволит ученику изучить данный процесс?

3. Какой процесс предшествует прорастанию пыльцевого зерна?

2.3 Выберите из предложенного списка и вставьте в текст пропущенные слова, используя для этого их цифровые обозначения. Впишите номера выбранных слов на места пропусков в тексте.

### СТРОЕНИЕ СОЦВЕТИЙ

У большинства растений цветки на побегах собраны в соцветия. В соцветиях различают главную и боковую оси. Если цветки находятся на главной оси, то такое соцветие называю\_\_\_\_\_ (А). Если цветки находятся на боковых осях, то это \_\_\_\_\_ (Б) соцветие. Соцветия первого типа имеет подорожник. Его цветки сидячие и расположены прямо на главной оси. У этого растения соцветие называю \_\_\_\_\_ (В).

#### Список слов:

мужское

простое

женское

колос

кисть

сложное

Запишите в таблицу выбранные цифры под соответствующими буквами.

А	Б	В

2.4 Рассмотрите строение цветка и выполните задание.



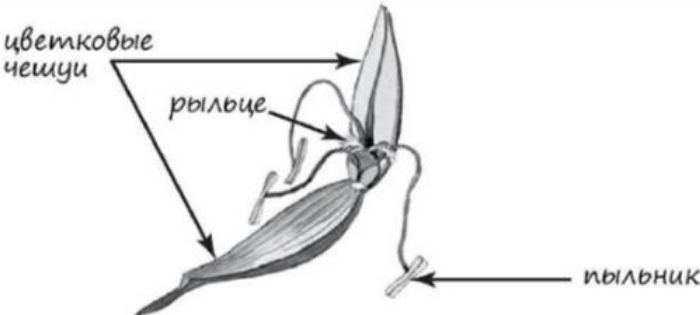
1. Покажите стрелками и подпишите на рисунке *пыльник, рыльце, цветковые чешуи*.
2. Какие особенности характерны для пыльцы ветроопыляемой ржи? Укажите одну из них.
3. Какие половые клетки образуются в пыльнике цветка?

### Ответы

<b>Демонстрационный вариант</b>
1-б
2-а
3-в
4-а
5-а
6-а
7-а
8-б
9-а
10-а
11-б
12-а
13-а
14-б
15-в
16-а
17-а
18-а
19-б
20-б
21-в
22-б
23-в
<p style="text-align: center;"><b>Часть 2</b></p> <p style="text-align: center;"><b>2.1</b></p> <p style="text-align: center;">1-б,г</p> <p style="text-align: center;">2-а,в</p> <p style="text-align: center;">3-д,е</p> <p style="text-align: center;"><b>2.2</b></p> <p style="text-align: center;">1. двойное оплодотворение или оплодотворение</p> <p style="text-align: center;">2. физиология</p> <p style="text-align: center;">3. опыление</p> <p style="text-align: center;"><b>2.3</b></p> <p style="text-align: center;">А-2</p>

Б-6  
В-4

## 2.4 (Демонстрационный вариант)

Содержание верного ответа и указания по оцениванию	Баллы
	
Верно подписаны три части цветка	2
Верно подписаны только две части цветка	1
Верно подписана только одна часть цветка. ИЛИ Ответ неправильный	0
Максимальный балл	2